

11월 3일

# 최강 라인업이 완성된다!

새로담는  
건강보험플러스

THE건강한  
치아보험V

새로담는  
건강보험

새로담는  
간편건강보험

THE채우는  
종신보험

#고고당대통#심장부정맥#독감  
#암직접치료통원과 원격지통원#보험료납입지원  
#어무디#입원#간병인입원#질병수술

설계사 지원 콜센터 1588-2215

설계지원 접수 Fax 02-6944-1318 사전동의 접수 Fax 02-6944-1224



# 라이나 소식

## 11월 3일 건강심사 상품 출시

(무)새로담는건강보험플러스

### BLUE

(해약환급금미지급형II)

(무)새로담는건강보험플러스

### GOLD

(해약환급금미지급형II)

## 건강고지에 따른 최강 라인업!



## 치아보험의 베스트 셀러

(무)THE건강한치아보험V  
(갱신형)



## 119.5%(7년납, 10년시점 환급률) 현명한 선택

### 저해지 종신보험

(무)THE채우는  
종신보험  
(해약환급금 일부지급형)

(무)THE채우는  
335간편고지종신보험  
(해약환급금 일부지급형)



※ 자세한 보장내용은 상품설명서 및 약관을참고바랍니다.

※ 본 자료는 판매인 교육용 자료로 내용의 일부 또는 전체의 무단 전재 및 복사를 금지합니다.

※ 본 자료를 고객에게 배포, 개인 블로그 홍보 자료로 활용 등 교육 이외의 목적으로 사용 시 발생하는 모든 책임은 당사자에게 있습니다.

[교육용] 2025-P-CL-0382

11/3  
출시

# 가입안내 확인하기



구분	(무)새로담는건강보험플러스	
	BLUE	GOLD
해약환급금 종류	해약환급금미지급형II	
보험기간/납입기간	100세만기/20년납, 30년납	
가입나이	만15세~40세	41세~70세(단, 30년납의 경우 69세)
납입면제	질병/재해 50% 이상 장애	질병/재해 80%이상 장애
고지종류	표준청약서+1Q(10년 이내 입원, 수술 여부)	
감액기간	X (단, 고고당 등 일부 경증질환의 경우, 감액기간 동일 운영)	○
납입지원특약	보험료 납입지원특약(암)/보험료 납입지원특약(3대질병)	

## 건강미 뽐뽐! 건강심사 상품



표준고지



추가 고지

최근 10년 이내

① 입원 ② 수술(제왕절개 포함)

1

건강한 BLUE는 감액없이 특별하게! 성실한 건강파 GOLD는 실속있는 보험료로!

2

암 또는 3대질병에 진단받으면, 매달 보험료 납입지원<sup>[특약]</sup>

3

건강할 때 가입하고, 비갱신으로 100세까지 든든하게!

※ 자세한 보장내용은 상품설명서 및 약관을 참고 바랍니다.

※ 본 자료는 판매인 교육용 자료로 내용의 일부 또는 전체의 무단 전재 및 복사를 금지합니다.

※ 본 자료를 고객에게 배포, 개인 블로그 홍보 자료로 활용 등 교육 이외의 목적으로 사용 시 발생하는 모든 책임은 당사자에게 있습니다.

[교육용] 2025-P-CL-0382



# 11/3 출시 신규 특약 한 눈에!



급부명		고지종류					
		건강심사		표준체		3·5·5/3·10·5	
		비갱신	갱신	비갱신	갱신	비갱신	갱신
만성 질환	대상포진진단	○	-	-	-	-	-
	통풍진단	○	-	-	-	-	-
	독감항바이러스제치료	○	-	-	-	-	-
	기타심장부정맥진단	○	-	-	-	-	-
기타	보험료납입지원특약(암)	○	-	-	-	-	-
	보험료납입지원특약(3대질병)	○	-	-	-	-	-
암 통원	암직접치료통원(연30회 한)	○	-	○	-	○	○
	암직접치료원격자치통원(연30회 한)	○	-	○	-	○	○
	암직접치료원격치상급종합병원통원	○	-	○	-	○	○
간병인 사용 입원	간병인사용입원(요양병원 및 의원 제외)	○	○	○	○	○	○
	간병인사용입원(요양병원 및 의원 제외)(특정경증질환 제외)	○	○	○	○	○	○
	요양병원 및 의원 간병인사용입원	○	○	○	○	○	○
	요양병원 및 의원 간병인사용입원(특정경증질환 제외)	○	○	○	○	○	○
입원	종합병원입원	○	-	○	-	○	○
	종합병원입원(스텝제증형)	○	-	○	-	○	○
	상급종합병원1인실입원	-	○	-	○	-	○
	상급종합병원2-3인실입원	-	○	-	○	-	○
	종합병원1인실입원	-	○	-	○	-	○
	종합병원2-3인실입원	-	○	-	○	-	○



급부명		보장내용	감액/제한
만성질환	대상포진진단	대상포진으로 진단 확정 시(최초 1회 한)	1년 미만 50%
	통풍진단	통풍으로 진단 확정 시(최초 1회 한)	
	독감항바이러스제 치료	*독감보장개시일 이후 독감(인플루엔자)로 진단 확정되고, 독감항바이러스제를 처방 시(연간 1회) *계약일로부터 10일이 지난 다음날	
	기타심장부정맥진단	기타심장부정맥(149) 진단 확정 시(최초 1회)	
기타	보험료납입지원 특약(암)	① 암 또는 소액암 진단 시(최초 1회 한): 특약보험가입금액의 50%를 잔여기간 매월 확정 지급 ② 암 진단 시(최초 1회 한): 특약보험가입금액의 50%를 잔여기간 매월 확정 지급	<ul style="list-style-type: none"> <li>· 암: 암보장개시일 이후</li> <li>· 소액암, 뇌졸중, 급성심근경색증: 보장개시일 이후</li> <li>· 소액암: 갑기제경</li> </ul>
	보험료납입지원특약 (3대질환)	① 암, 소액암, 뇌졸중, 급성심근경색증 진단 확정 시(최초 1회 한): 특약보험가입금액의 50%를 잔여기간 매월 확정 지급 ② 암, 뇌졸중, 급성심근경색증 진단 확정 시(최초 1회 한): 특약보험가입금액의 50%를 잔여기간 매월 확정지급	
암통원	암직접치료통원 (연30회한)	암보장개시일 이후 암직접치료 통원 시(통원 1일당 1회한, 연간 30회 한) 암직접치료통원급여금 : 특약보험가입금액의 1% 기갑제경 직접치료통원급여금: 특약보험가입금액의 0.5% (통원 1일당 1회한, 연간 30회 한)	<ul style="list-style-type: none"> <li>· 감액기간: BLUE 없음/ GOLD 1년 미만 50%</li> <li>· 원격지는 주민등록등본 상 주거지역과 시도행정구역 (10개로 나눔)이 다른 지역을 뜻함</li> </ul>
	암직접치료원격지 통원(연30회한)	암보장개시일 이후 원격지에서 통원 시 (통원 1일당 1회한, 연간 30회 한) 암직접치료통원급여금: 특약보험가입금액의 1% 기갑제경 직접치료통원급여금: 특약보험가입금액의 0.5%	
	암직접치료원격지 상급종합병원통원	암보장개시일 이후 원격지에서 상급종합병원 통원 시 (통원 1일당 1회한) 암직접치료통원급여금: 특약보험가입금액의 1% 기갑제경 직접치료통원급여금: 특약보험가입금액의 0.5%	
간병인사용입원	간병인사용입원 (요양병원 및 의원제외)	질병 및 재해로 입원(요양병원 및 의원 제외)하고 간병인 사용시 간병인 사용 금액 1일당 10만원 이상: 간병인 사용일수 1일당 특약보험가입금액의 1.5% 간병인 사용 금액 1일당 10만원 미만: 간병인 사용일수 1일당 특약보험가입금액의 0.5%	<ul style="list-style-type: none"> <li>1회 입원당 180일 한도</li> <li>· 감액기간: BLUE 없음/ GOLD 1년 미만 50%</li> </ul>
	간병인사용입원 (요양병원및의원제외) (특정경증질환제외)	질병 및 재해(특정경증질환 제외)로 입원(요양병원 및 의원 제외)하고 간병인 사용시 간병인 사용 금액 1일당 10만원 이상: 간병인 사용일수 1일당 특약보험가입금액의 1.5% 간병인 사용 금액 1일당 10만원 미만: 간병인 사용일수 1일당 특약보험가입금액의 0.5%	
	요양병원 및 의원 간병인 사용입원	질병 및 재해로 요양병원 및 의원 입원하고 간병인 사용시 간병인 사용 금액 1일당 5만원 이상: 간병인 사용일수 1일당 특약보험가입금액의 1% 간병인 사용 금액 1일당 5만원 미만: 간병인 사용일수 1일당 특약보험가입금액의 0.5%	
	요양병원 및 의원 간병인사용입원 (특정경증질환 제외)	질병 및 재해(특정경증질환 제외)로 요양병원 및 의원 입원하고 간병인 사용시 간병인 사용 금액 1일당 5만원 이상: 간병인 사용일수 1일당 특약보험가입금액의 1% 간병인 사용 금액 1일당 5만원 미만: 간병인 사용일수 1일당 특약보험가입금액의 0.5%	
입원	종합병원입원	질병 및 재해로 인하여 종합병원(상급종합병원 포함)에 1일이상 입원시 입원일수 1일당 특약 보험가입금액의 1%(1회 입원당 30일 한도)	<ul style="list-style-type: none"> <li>· 감액기간: BLUE 없음/ GOLD 1년 미만 50%</li> </ul>
	종합병원입원 (스텝제증형)	질병 및 재해로 인하여 종합병원(상급종합병원 포함)에 4일이상 입원시 (1회 입원당 27일 한도) 4일이상 1%/7일이상 2%/10일이상 3%/13일한도 4%/16일이상 5%/19일이상 6%/22일 이상 7%/25일 이상 8%/28일 이상 9% (각각 3일 한도)	
	상급종합병원 1인실입원	질병 및 재해로 상급종합병원 1인실에 입원시 1일당 특약보험가입금액의 1%(1일이상 30일 한도)	<ul style="list-style-type: none"> <li>해약환급금 미지급형, 갱신허 보험기간: 10년/20년/30년 납입기간: 전가납</li> <li>· 감액기간: BLUE 없음/ GOLD 1년 미만 50%</li> </ul>
	상급종합병원 2-3인실입원	질병 및 재해로 상급종합병원 2-3인실에 입원시 1일당 특약보험가입금액의 1%(1일이상 30일 한도)	
	종합병원 1인실입원	질병 및 재해로 종합병원(상급종합병원 포함) 1인실에 입원시 1일당 특약보험가입금액의 1%(1일이상 30일 한도)	
	종합병원 2-3인실입원	질병 및 재해로 종합병원(상급종합병원 포함) 2-3인실에 입원시 1일당 특약보험가입금액의 1%(1일이상 30일 한도)	

※ 자세한 보장내용은 상품설명서 및 약관을 참고 바랍니다.

※ 본 자료는 판매인 교육용 자료로 내용의 일부 또는 전체의 무단 전재 및 복사를 금합니다.

※ 본 자료를 고객에게 배포, 개인 블로그 홍보 자료로 활용 등 교육 이외의 목적으로 사용 시 발생하는 모든 책임은 당사자에게 있습니다.

[교육용] 2025-P-CL-0382



# 최대 9회 받는 고고당, 대상포진통풍과 플러스 ONLY 건강심사상품

대상포진

통풍



고고당 2,500만 + 대통 플랜

※ 1년 미만 진단 시 20%, 1년 이상~2년 미만 50% 지급, 각 최초1회, 단위: 원

구분	가입금액	보장금액			총계
		첫번째	두번째	세번째	
치료(진단 후 180일 이상 치료)	100만	① 100만	② 150만	③ 250만	500만
중등도이상진단	100만	④ 100만	⑤ 300만	⑥ 600만	1,000만
중증진단	100만	⑦ 100만	⑧ 300만	⑨ 600만	1,000만
총계		300만	750만	1,450만	2,500만



대상포진

100만원

(최초 1회, 1년 미만 50%)

통풍

100만원

(최초 1회, 1년 미만 50%)

11/3  
NEW

건강심사상품, 비갱신만 가능



## 보험료 예시

[기준: 주계약 100만원, 새로담는건강3대만성질환(고고당)치료특약 100만원, 새로담는건강3대만성질환(고고당)중등도이상진단특약 100만원, 새로담는건강3대만성질환(고고당)중등진단특약 100만원, 새로담는건강대상포진진단특약 100만원, 새로담는건강통풍진단특약 100만원, 100세 만기, 최소보험료 2만원, 20년납, 월납, 단위: 원]

BLUE			GOLD		
나이	남자	여자	나이	남자	여자
35세	21,800	18,360	50세	21,130	21,220
40세	22,310	19,520	60세	20,760	20,910



※ 자세한 보장내용은 상품설명서 및 약관을 참고 바랍니다.

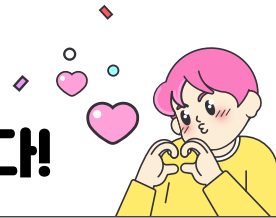
※ 본 자료는 판매인 교육용 자료로 내용의 일부 또는 전체의 무단 전재 및 복사를 금지합니다.

※ 본 자료를 고객에게 배포, 개인 블로그 홍보 자료로 활용 등 교육 이외의 목적으로 사용 시 발생하는 모든 책임은 당사자에게 있습니다.

[교육용] 2025-P-CL-0382



## 두근두근?! 콩닥콩닥?! 기타심장부정맥입니다!



10~30대 젊은 층 부정맥 환자 30% 늘어 가장 가파른 증가세

[출처: 시사저널, 2025.09.30]

알코올, 니코틴, 카페인, 심장박동 들쭉날쭉 ‘부정맥’부른다

[출처: 에너지경제신문, 2025.06.22]

뇌졸중, 특정심장질환  
혈전용해치료

**2,000**만원  
(연간 1회)

뇌졸중, 특정심장질환  
급여혈전제거술

**2,500**만원  
(연간 1회)

치료가 아닌 진단 기준  
기타심장부정맥 진단

**500**만원  
(최초 1회 한)

※ 상급종합병원&권역심뇌혈관질환센터이용, Gold는 감액기간 경과 후 보장 예시

### 심뇌혈관+부정맥 플랜 보험료 예시

[기준: 100세 만기, 20년납, 최소 보험료 2만원, 월납, 단위: 원]

		BLUE			
구분	가입금액	30세		40세	
		남자	여자	남자	여자
주계약(사망)	100만원	1,360	1,170	1,720	1,470
새로담는건강특정심뇌혈관주요치료특약	1,000만원	4,000	2,900	4,900	3,400
새로담는건강하이클래스특정심뇌혈관주요치료특약	1,000만원	2,200	1,600	2,700	1,900
새로담는건강심뇌혈관질환수술Ⅱ특약	1,000만원	9,100	5,900	11,400	7,000
11/3 NEW 건강심사/ 비갱신형만	새로담는건강 기타심장부정맥진단특약 500만원	2,650	3,300	2,850	3,400
총 보험료		19,310	14,870	23,570	17,170

		GOLD			
구분	가입금액	50세		60세	
		남자	여자	남자	여자
주계약(사망)	100만원	2,220	1,880	2,980	2,460
새로담는건강특정심뇌혈관주요치료특약	1,000만원	5,800	4,100	6,800	4,800
새로담는건강하이클래스특정심뇌혈관주요치료특약	1,000만원	3,200	2,300	3,700	2,700
새로담는건강심뇌혈관질환수술Ⅱ특약	1,000만원	13,300	8,200	15,500	9,300
<div>11/3 NEW 건강심사/ 비갱신형만</div> <div>새로담는건강 기타심장부정맥진단특약</div>	500만원	3,050	3,400	3,400	3,500
총 보험료		27,570	19,880	32,380	22,760

※ 자세한 보장내용은 상품설명서 및 약관을 참고 바랍니다.

※ 본 자료는 판매인 교육용 자료로 내용의 일부 또는 전체의 무단 전재 및 복사를 금지합니다.

※ 본 자료를 고객에게 배포, 개인 블로그 홍보 자료로 활용 등 교육 이외의 목적으로 사용 시 발생하는 모든 책임은 당사자에게 있습니다.

[교육용] 2025-P-CL-0382



# 암치료 여정에 맞는 암치료 중심 프로젝트

11/3  
NEW



감액없는 BLUE, 실속 보험료 GOLD

상급종합병원 예약(초진 1회)은  
케어매칭 서비스(무료 부가)가 대신합니다.

## 암치료를 부탁해 플랜 보험료 예시

[기준: 100세만기, 20년납, 단위: 원]

구분(건강심사)	가입금액	BLUE		GOLD	
		30세		50세	
		남자	여자	남자	여자
주계약(사망)	100만원	1,360	1,170	2,220	1,880
새로담는건강상급종합병원통합암직접치료특약	1,000만원	17,390	16,250	27,470	21,510
새로담는건강감상선암·기타피부암직접치료특약III	400만원	176	388	148	300
새로담는건강암치료특화5대상급종합병원암직접치료특약	1,000만원	5,800	7,600	8,800	9,300
새로담는건강통합제자리암경계성종양수술특약	1,000만원	870	2,170	1,160	1,500
새로담는건강암직접치료통원특약(연30회 한)	500만원	3,350	3,350	5,250	4,150
새로담는건강암직접치료원격지통원(연30회 한)	1,000만원	2,300	2,300	3,400	2,700
새로담는건강암직접치료원격지 상급종합병원통원특약	1,000만원	1,310	1,400	2,010	1,700
새로담는건강보험료납입지원특약(암) *건강심사만 부가 가능		876	1,890	4,830	4,696
총 보험료		33,432	36,518	55,288	47,736

(무)새로담는건강보험(표준제)		
나이	남자	여자
40세	44,554	44,990

(무)새로담는간편건강보험(3·10·5)		
나이	남자	여자
40세	54,488	56,630

(무)새로담는간편건강보험(3·5·5)		
나이	남자	여자
40세	58,290	60,552



※ 자세한 보장내용은 상품설명서 및 약관을 참고 바랍니다.  
 ※ 본 자료는 판매인 교육용 자료로 내용의 일부 또는 전체의 무단 전재 및 복사를 금지합니다.  
 ※ 본 자료를 고객에게 배포, 개인 블로그 홍보 자료로 활용 등 교육 이외의 목적으로 사용 시 발생하는 모든 책임은 당사자에게 있습니다.  
 [교육용] 2025-P-CL-0382



# 어무디~스코



## 어무디 입수 플랜(어무디스코)

구분		가입금액
주계약	새로담는(간편/건강)보험	100만원
어무디 특약	새로담는(간편/건강)신관절질환수술특약	200만원
	새로담는(간편/건강)상급종합병원신관절질환수술특약	100만원
	새로담는(간편/건강)3대인공관절치환수술특약	200만원
	새로담는(간편/건강)중증무릎관절연골손상진단특약	500만원
	새로담는(간편/건강)척추질환수술	200만원
	새로담는(간편/건강)상급종합병원척추질환수술	100만원
입원특약	<b>11/3 NEW</b> 새로담는(간편/건강)간병인사용입원(요양병원및의원제외)특약	1,000만원
	새로담는(간편/건강)요양병원및의원간병인사용입원특약	500만원
수술특약	새로담는(간편/건강)질병수술	30만원
	새로담는(간편/건강)질병수술(특정4대질병제외)	10만원
	새로담는(간편/건강)종합병원질병수술(특정4대질병제외)	40만원
	새로담는(간편/건강)상급종합병원질병수술특약	100만원



## 보험료 예시

[기준: 100세만기, 20년납, 단위: 원]

남자	건강심사		표준체(50세)	3·10·5(50세)	3·5·5(50세)
	BLUE(35세)	GOLD(45세)			
주계약	1,520	1,940	2,320	2,540	2,580
어무디특약	8,051	9,388	11,112	12,616	14,180
입원/수술특약	36,528	42,498	49,372	54,999	61,759
총 보험료	46,099	53,826	60,484	70,155	78,519

여자	건강심사		표준체(50세)	3·10·5(50세)	3·5·5(50세)
	BLUE(35세)	GOLD(45세)			
주계약	1,310	1,660	1,950	2,140	2,170
어무디특약	14,030	18,413	22,791	26,876	29,908
입원/수술특약	40,817	45,887	52,074	60,384	68,182
총 보험료	56,157	65,960	74,865	89,400	100,260

※ 자세한 보장내용은 상품설명서 및 약관을 참고 바랍니다.

※ 본 자료는 판매인 교육용 자료로 내용의 일부 또는 전체의 무단 전재 및 복사를 금지합니다.

※ 본 자료를 고객에게 배포, 개인 블로그 홍보 자료로 활용 등 교육 이외의 목적으로 사용 시 발생하는 모든 책임은 당사자에게 있습니다.

[교육용] 2025-P-CL-0382



뜯고 씹고 맛보는  
즐거움을 오래 오래~

라이나 치아보험이  
지켜 드립니다!



임플란트

2년후 갯수  
제한×



**100**만원  
(특)

크라운

2년후 갯수  
제한×



**50**만원  
(주20+특30)

충전(금/도재)



**30**만원  
(주15+특15)

전치부 임플란트



**150**만원  
(특)

전치부 크라운



**60**만원  
(주20+특40)

레진



**8**만원  
(주5+특3)

※ 크라운&충전: 1년 이내 50%, 보철치료: 2년 내 50%, 크라운 & 임플란트: 2년 이내 연간 3개한, 2년 이후 갯수 제한없음, 최대 보장 금액 예시

### 보험료 예시

[기준: 주계약 1,000만원, (무)보철치료보장특약Ⅲ(프리미엄)(갱) 1,000만원, (무)전치부보철치료특약(프리미엄)(갱) 500만원, (무)크라운보장특약(갱) 3,000만원, (무)전치부크라운보장특약(갱) 1,000만원, (무)충전치료보장특약(갱) 3,000만원, 10년 만기, 전기납, 월납, 단위:원]

나이	10세	20세	30세	40세	50세	60세
남자	<b>22,745</b>	<b>35,020</b>	<b>50,585</b>	<b>70,085</b>	<b>101,585</b>	<b>158,280</b>
여자	<b>28,580</b>	<b>40,060</b>	<b>47,280</b>	<b>54,055</b>	<b>80,190</b>	<b>108,255</b>



※ 자세한 보장내용은 상품설명서 및 약관을 참고바랍니다.

※ 본 자료는 판매인 교육용 자료로 내용의 일부 또는 전체의 무단 전재 및 복사를 금지합니다.

※ 본 자료를 고객에게 배포, 개인 블로그 홍보 자료로 활용 등 교육 이외의 목적으로 사용 시 발생하는 모든 책임은 당사자에게 있습니다.

[교육용] 2025-P-CL-0382

# (무)THE채우는종신보험/(무)THE채우는335간편고지종신보험

## [해약환급금 일부지급형]

보험금지급여력  
**360.3%**  
(라이나생명 공시실 25.2Q 기준)

7년납, 10년 시점 환급률  
**119.5%**

### 해약환급금 예시

[기준: 주계약 1,000만원, 40세 남자, 7년납, 월납, 단위:원]

표준체 기납입P플러스형			
경과기간	납입보험료	해약환급금	환급률
1년	1,791,600	507,932	28.3%
5년	8,958,000	3,871,627	43.2%
7년	<b>12,541,200</b>	<b>12,528,700</b>	<b>99.9%</b>
10년	<b>12,541,200</b>	<b>14,986,817</b>	<b>119.5%</b>
15년	12,541,200	16,359,221	130.4%
20년	12,541,200	17,838,446	142.2%

표준체 체증형			
경과기간	납입보험료	해약환급금	환급률
1년	1,702,800	500,302	29.3%
5년	8,514,000	3,679,817	43.2%
7년	<b>11,919,600</b>	<b>11,907,700</b>	<b>99.9%</b>
10년	<b>11,919,600</b>	<b>14,243,989</b>	<b>119.5%</b>
15년	11,919,600	15,388,252	129.1%
20년	11,919,600	16,621,322	139.4%

유병자(3·3·5) 기납입P플러스형			
경과기간	납입보험료	해약환급금	환급률
1년	2,781,600	694,118	24.9%
5년	13,908,000	5,622,939	40.4%
7년	<b>19,471,200</b>	<b>19,451,800</b>	<b>99.9%</b>
10년	<b>19,471,200</b>	<b>23,268,133</b>	<b>119.5%</b>
15년	19,471,200	25,313,441	130.0%
20년	19,471,200	27,522,134	141.3%

유병자(3·3·5) 체증형			
경과기간	납입보험료	해약환급금	환급률
1년	1,832,400	502,650	27.4%
5년	9,162,000	3,872,750	42.2%
7년	<b>12,826,800</b>	<b>12,814,000</b>	<b>99.9%</b>
10년	<b>12,826,800</b>	<b>15,328,100</b>	<b>119.5%</b>
15년	12,826,800	16,559,896	129.1%
20년	12,826,800	17,883,876	139.4%

### 보험료 예시

[기준: 주계약 1,000만원, 7년납, 월납, 단위:원]

연령	표준체			
	기납입P플러스형		체증형	
	남자	여자	남자	여자
30세	117,200	<b>106,200</b>	126,200	<b>119,700</b>
40세	149,300	<b>132,000</b>	141,900	<b>134,000</b>
45세	172,700	<b>150,500</b>	151,000	<b>142,400</b>
50세	204,100	<b>174,700</b>	160,900	<b>151,600</b>
55세	247,700	<b>207,800</b>	171,900	<b>161,900</b>
60세	311,200	<b>255,700</b>	183,800	<b>173,400</b>

연령	유병자(3·3·5)			
	기납입P플러스형		체증형	
	남자	여자	남자	여자
30세	181,600	<b>163,600</b>	135,700	<b>127,800</b>
40세	231,800	<b>202,000</b>	152,700	<b>143,300</b>
45세	270,100	<b>230,700</b>	162,400	<b>152,300</b>
50세	324,200	<b>270,100</b>	172,900	<b>162,300</b>
55세	405,600	<b>327,400</b>	184,500	<b>173,200</b>
60세	537,100	<b>418,000</b>	197,000	<b>185,500</b>

※ 자세한 보장내용은 상품설명서 및 약관을 참고 바랍니다.

※ 본 자료는 판매인 교육용 자료로 내용의 일부 또는 전체의 무단 전재 및 복사를 금지합니다.

※ 본 자료를 고객에게 배포, 개인 블로그 홍보 자료로 활용 등 교육 이외의 목적으로 사용 시 발생하는 모든 책임은 당사자에게 있습니다.

[교육용] 2025-P-CL-0382



친절한 영자씨  
어필수가 없다

너무 좋아♡

'영자(영업자료실) 바로가기'



A-Lisa에서 핵심 자료를 한 곳에서, 한번에!

라이나생명 라이나생명 고객·설계·청약 심사·계약 조직·인사 통계·수수로 공지·자료 판매지원 성과·활동 지원센터

오직 당신에게 집중  
**Spotlight on YOU**  
라이나X주지훈 광고 보러가기 >

고객 사전동의  
간편설계  
영업자료실

최신에 남 반갑습니다.

실적현황 \*전월 실적: 전월 1일자-매달 실적 기준

당월	전월	전월	전월
0	0	0	0
0	0	0	0
0	0	0	0

무배당새로담는간편건강보험(3.5.5)(해약환급금미지급형 II)  
[라이나X전문가] 제자리업 업일까? 아닐까?  
안내장 리플렛 소식지  
설계하기

매주 새 콘텐츠 확인하세요

마이플래너 설계

·[추천플래너] 허수님

모바일

라이나G에서 영상 보고, 댓글로 커뮤니케이션

영업자료실

전제 안내장 리플렛 영상 소식지 월

영상  
★11월 상품핵심공략★

11월 상품핵심공략

댓글 1 설계하기

행복한 추석 연휴 보내세요! 11월 상품 핵심은 라이나! 관

댓글을 통해  
궁금증은 바로 바로  
확인하세요

홈 영업자료실 내고객다보아 이벤트

댓글 7개

장\*소 드림\*\*\* | 2025.09.18 11:03  
질문은 어디에 하나요?

라이나생명 | 2025.09.18 11:03  
여기서 작성할 수 있습니다.

모\*순 드림라이프 | 2025.05.30 08:14  
오늘도 화이팅 하면서 영상을 들어 보려고요 노력하는 사람은 천재를 이길수 있다~~ 열심히는 공부하는데 고

나 최\*예 지예이\*\*\* | 2025.09.18 11:00  
좋아요^^

라이나생명 | 2025.09.18 11:01  
나두요

김\*단 어센틱금융그룹 | 2025.10.16 08:31  
유익한설명 잘 들었습니다

라이나생명 | 2025.10.21 13:44  
감사합니다. 앞으로도 영업자료실에 많은 관심 부탁드립니다.



※ 자세한 보장내용은 상품설명서 및 약관을 참고바랍니다.  
※ 본 자료는 판매인 교육용 자료로 내용의 일부 또는 전체의 무단 전재 및 복사를 금지합니다.  
※ 본 자료를 고객에게 배포, 개인 블로그 홍보 자료로 활용 등 교육 이외의 목적으로 사용 시 발생하는 모든 책임은 당사자에게 있습니다.  
[교육용] 2025-P-CL-0382